

LECTURA
activa

**Quadern
per a l'alumnat**

Les aventures extrabombàstiques de la Frederica Bladuliqui (i els perversos ximplumstímflins)

Pol Galofre i Bel Olid

Il·lustracions de Màriam Ben-Arab



ET DONEM LA BENVINGUDA A LECTURA ACTIVA!

Aquest és el quadern de treball *Lectura activa* del llibre *Les aventures extrabombàstiques de la Frederica Bladuliqui (i els perversos ximplumstímflins)*, de Pol Galofre i Bel Olid. Les activitats que et plantejem a continuació tenen com a objectiu ajudar-te a recordar el contingut del llibre i treballar una sèrie de qüestions que s'hi relacionen però que, a més, et resultaran útils per a altres aspectes de la teva vida acadèmica i social. També pots fer les activitats digitals autocorrectives que trobaràs al web www.animallibres.com, juntament amb altres recursos.

La primera part del quadern planteja un treball sistemàtic i escrit, mentre que en la segona part trobaràs activitats per resoldre de manera individual i unes altres que hauràs de treballar en parella, en petit grup o amb la classe sencera; a més, hauràs de llegir en veu alta, modular la veu, improvisar parlaments, bastir arguments per fonamentar les teves opinions, inventar històries i fer tota una sèrie de treballs diversos, originals, engrescadors i divertits.

Acompanya'ns-hi!

LECTURA
activa

COMPRENSIÓ LECTORA

1. Com arriba la Frederica a la vida de la Lola, la Tània i la Zuzú?

2. Com descriuen els autors del llibre els ximplumstímflins? Què és el que més et crida l'atenció?

3. Per què els ximplumstímflins no arribaven a fer malifetes dolentes de debò?

4. Què va passar la primera vegada que la Frederica va jugar a tocar i parar?

5. Quines solucions van pensar les mares de la Frederica per evitar que s'enlairés? Quina van triar finalment? Pensa alguna altra solució i proposa-la.


6. Fes una recerca o pregunta als teus familiars qui fou l'Amelia Earhart i quines fites va aconseguir. Escriu-ho tot seguit.

7. Quan la Frederica estava lluny de casa enyorava les seves mares. Alguna vegada t'has sentit així? Què enyoraves? Si no t'ha passat mai, inventa-t'ho per poder completar aquesta graella.

La Frederica enyorava les mares quan estava lluny de casa. Concretament, enyorava...	Jo enyorava quan Concretament, enyorava...
- Les coques de patata de la Mamazú.	-
-	-
-	-
-	-
-	-

8. Com proposa l'Amèlia que s'entengui la Frederica amb els ocells? Funciona?

9. Observa la taula i desxifra el missatge secret.

A						G				M			S				Y				
B						H				N			T				Z				
C						I				O			U								
D						J				P			V								
E						K				Q			W								
F						L				R			X								

•	•	•	•	•	•	•	•	•	•	•	•	•

10. Explica quins éssers troben l'Amèlia i la Frederica quan viatgen pel cel i quina proposta els fan.

11. Quin pla elaboren les mares per buscar la Frederica?

12. Observa la il·lustració i respon.

- Què hi ha dins de la tassa?

- Com ha arribat fins allí?

- Com s'anomena la senyora de la lupa i qui va ser en la vida real?

13. Quan veu la Frederica els ximplumstímflins per primera vegada? Quina paraula diuen i com fa sentir la nena?

14. Anota el nom del capità del vaixell i esbrina si va existir de veritat.

15. Com aconsegueix finalment la Frederica volar segura?



LECTURA EN VEU ALTA

Abans de començar a llegir en veu alta...

- Subratlla totes les paraules del text que no coneguis i fes una recerca per saber què signifiquen.
- Fixa't en els signes de puntuació.
- Assegura't que entens absolutament tot el text.

1. Fes una primera lectura en veu alta d'aquest fragment.

Trobar-se una personeta al terrat, embolicada amb llençols, ja és en si mateix un esdeveniment extraordinari. Però és que aquesta personeta, a més, pesava tan poc com una ploma lleugera. Tenia la pell suau i brillant, que no era de color marró dens, com la de la Lola, ni rosa pàl·lid com la de la Zuzú, ni de color canyella espès com la de la Tània, sinó de color de vainilla dolça com el cel quan fa poc que ha sortit el sol. Els cabells no eren blancs, com els de la Zuzú, ni negres, com els de la Lola, ni castanys, com els de la Tània, sinó d'un verd brillant que a l'ombra semblava apagat i al sol s'encenia com un bosc després de la pluja. Semblava fràgil, però si li acostaves un dit a la mà te l'agafava fort i l'estrenyia.

2. Poseu-vos per parelles i, mentre u llegeix el fragment anterior, la parella dirà nombres de l'1 al 10 per canviar la velocitat de la lectura. Després, intercanvieu-vos els papers.



3. A aquest fragment del llibre se li han extret els signes de puntuació i les majúscules. Individualment, puntua'l com pensis que és més adient, fes les correccions escaients i, després, arribeu a un acord en grups de quatre persones. Llegiu el text en veu alta per veure com queda.

Feia estona que volaven prou baix i no veien cap ocell era estrany perquè durant la primavera n'hi ha milers que travessen el cel i l'Amèlia tenia la mosca a l'orella fosquejava i va pujar per sobre els núvols a veure si trobaven els que volen de nit i necessiten veure les estrelles per poder-se orientar però res de res ni un enganyapastors ni un siboc ni un rossinyol no van veure

4. Comproveu la vostra proposta de puntuació amb l'inici del capítol 7.

LECTURA DIALOGADA

1. Amb l'ajuda del professor o professora, acordeu una data per rellegir un fragment en concret del llibre. Cada un, de manera individual, ha de subratllar aquelles oracions o estrofes que li cridin l'atenció, que trobi especialment difícils o que parlin de temes interessants per ser discutits entre tota la classe.

Situats ja a l'aula:

- Seieu en cercle per començar l'activitat.
- Trieu un company o companya perquè moderi la tertúlia.
- Per torns, aneu llegint els fragments que us hagin cridat l'atenció i digueu per què.
- Després de cada lectura, establiu un diàleg i doneu les vostres opinions.

2. La Lola, la Tània i la Zuzú s'angoixen perquè pensen que volar pot ser perillós per a la Frederica i li posen sabatilles de plom perquè no s'enlairi.

- Quines coses penseu que són perilloses per a vosaltres? Com les eviteu?
- Què és allò que no us deixen fer per temor que us feu mal, però us agradaria molt provar? Per què pot ser perillós?
- Alguna vegada us heu trobat en perill? Com heu reaccionat? Si no ha estat així, com penseu que actuaríeu?

3. Les mares de la Frederica no deixen que voli per por que es faci mal i això fa que la nena es posi trista i de color gris.

- La naturalesa de la Frederica és volar. Coneixeu el cas d'alguna persona que no pot ser ella mateixa? Qui li ho impedeix? Per què?
- Quins consells donaríeu a algú que es trobi en una situació similar?

4. La Frederica té tres mares que l'estimen i tenen cura d'ella.

- Quants tipus de famílies penseu que existeixen? Com és la vostra família?
- Tots aquests tipus de famílies són vàlids o penseu que alguns són millor que els altres? Per què?



Recorda que...

- És important escoltar els altres participants.
- L'opinió de tots és igual de vàlida.
- Cal respectar el torn de paraula.
- S'han d'aportar arguments raonats a la discussió i, sempre, amb respecte.

CREACIÓ LITERÀRIA

1. La Frederica és un personatge molt especial, en algunes coses s'assembla a les persones i, en altres, no. Inventa un personatge fantàstic que pogués també conviure amb les persones i completa'n la fitxa.

Dibuix:

• Nom:.....

• Edat:.....

• Descripció física:.....

.....

.....

• Caràcter:.....

.....

• Habilitats:.....

.....

2. Escriu una aventura que podria viure el personatge que acabes d'inventar.

.....

.....

.....

.....

.....

.....

.....

.....

.....

3. Torna a llegir l'últim paràgraf del llibre i inventa aquesta història que s'hi esmenta.

Arribaria el dia, també, que la Frederica tornaria a volar sola, més lluny, més enllà. Arribaria el dia que descobriria que era una bladuliqui, i què volia dir exactament, i per què havia caigut en aquell terrat ara feia uns quants anys. Però aquesta és una història que encara no hem de contar.

Quadern didàctic referit al llibre
Les aventures extrabombàstiques de la
Frederica Bladuliqui

(ISBN: 978-84-1759-983-6)

© Teresa Gregori

© Animallibres, SL

www.animallibres.cat

Les aventures extrabombàstiques de la Frederica Bladuliqui

Un dia que el cel amenaçava tempesta, la Lola, la Tània i la Zuzú es van trobar al terrat de casa un regal que els va canviar les vides: la Frederica Bladuliqui. Aquesta personeta de color vainilla dolça amb els cabells d'un verd brillant es feia estimar, i així que va començar a parlar, els va dir a les tres mames Mamaló, Mamatà i Mamazú. Pujar una personeta inquieta i voladora no és fàcil, però és que a més la criatura no havia arribat sola: l'acompanyaven cinc éssers menuts, peluts i rabassuts, que tenien una missió: fer la guitza a la Frederica.



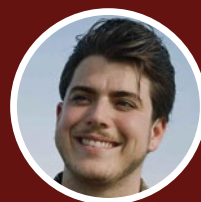
Bel Olid

És escriptora, traductora i professora. A més, és la presidenta de l'Associació d'Escriptors en Llengua Catalana.



Pol Galofre

És escriptor i director cinematogràfic. També és activista trans i feminista. Junt amb Miguel Missé ha editat el llibre *Políticas Trans – Una antología de textos desde los estudios trans Norteamericanos*. Ha dirigit els curts *Feines per gent valenta* i *Les coses que importen*.



Màriam Ben-Arab

Es dedica, sobretot, a la il·lustració infantil i al còmic, encara que de vegades li agrada flirtejar amb la il·lustració juvenil i per a adults.

